

10. MELLÉKLETEK

1. MELLÉKLET: FAALAPÚ HULLADÉKOK BECSÜLT MENNYISÉGE 2001.

Magyarország 2001-es fa és faalapú anyagainak fogyasztása alapján (UNECE Timber Committee: Market statistics 1997-2001) becsült hulladékok összetétele és mennyisége									
Ssz.	Megnevezés, felhasználási terület	2001-es fogyasztás, m ³	%-os arány	Mennyiség, m ³	Kihozatal, %-ban	Keletkező hulladék- mennyiség, m ³	Darabos hulladék	Forgács	Fűrészpor
I.	Fenyő fűrészáru	1 024 000,0					70%	20%	10%
	építőipar		47,0	481 280,0	85,0	72 192,0	50 534,4	14 438,4	7 219,2
	ajtó-ablakgyártás		43,0	440 320,0	60,0	176 128,0	123 289,6	35 225,6	17 612,8
	bútoripar		5,0	51 200,0	50,0	25 600,0	17 920,0	5 120,0	2 560,0
	egyéb (rét. parketta, hajópadló, lambéria stb.)		5,0	51 200,0	60,0	20 480,0	14 336,0	4 096,0	2 048,0
	össz.		100,0	1 024 000,0		294 400,0	206 080,0	58 880,0	29 440,0
II.	Lombos fűrészáru	90 000,0							
	bútoripar		65,0	58 500,0	42,0	33 930,0	23 751,0	6 786,0	3 393,0
	parketta-gyártás		30,0	27 000,0	60,0	10 800,0	7 560,0	2 160,0	1 080,0
	egyéb		5,0	4 500,0	60,0	1 800,0	1 260,0	360,0	180,0
	össz.			90 000,0		46 530,0	32 571,0	9 306,0	4 653,0

Ssz.	Megnevezés, felhasználási terület	2001-es fogyasztás, m ³	%-os arány	Mennyiség, m ³	Kihozatal, %-ban	Keletkező hulladék- mennyiség, m ³	Darabos hulladék	Forgács	Fűrészpor
III.	Forgácslap	407 000,0							
	bútoripar		90,0	366 300,0	90,0	36 630,0	29 304,0		7 326,0
	építőipar (cementkötésű l.)		5,0	20 350,0	90,0	2 035,0	1 628,0		407,0
	egyéb (csomagolóipar, stb.)		5,0	20 350,0	90,0	2 035,0	1 628,0		407,0
	össz.			407 000,0		40 700,0	32 560,0		8 140,0
IV.	Farostlemez	37 000,0							
IV.-1	Kemény farostlemez	26 000,0							
	bútoripar		74,0	19 240,0	90,0	1 924,0	1 539,2		384,8
	csomagolóipar		7,0	1 820,0	90,0	182,0	145,6		36,4
	ajtógyártás		19,0	4 940,0	90,0	494,0	395,2		98,8
	össz.			26 000,0		2 600,0	2 080,0		520,0
IV.-2	MDF	10 000,0							
	bútoripar		70,0	7 000,0	90,0	700,0	560,0		140,0
	ajtógyártás		30,0	3 000,0	90,0	300,0	240,0		60,0
	össz.			10 000,0		1 000,0	800,0		200,0
IV.-3	Szigetelő lemezek	1 000,0							
	építőipar		100,0	1 000,0	90,0	100,0	80,0		20,0
	össz.	37 000,0				7 300,0			

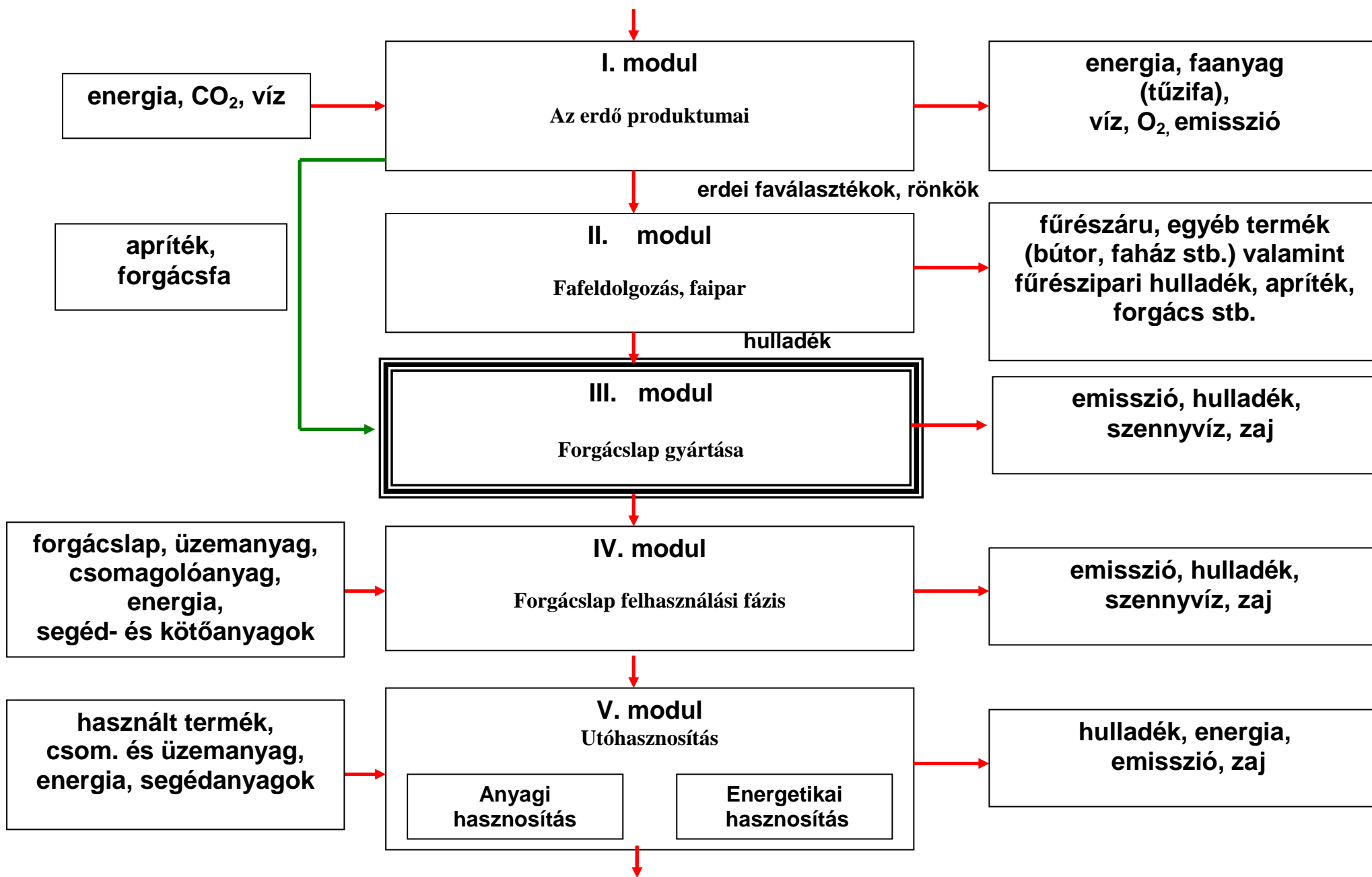
I. MELLÉKLET FOLYTATÁS

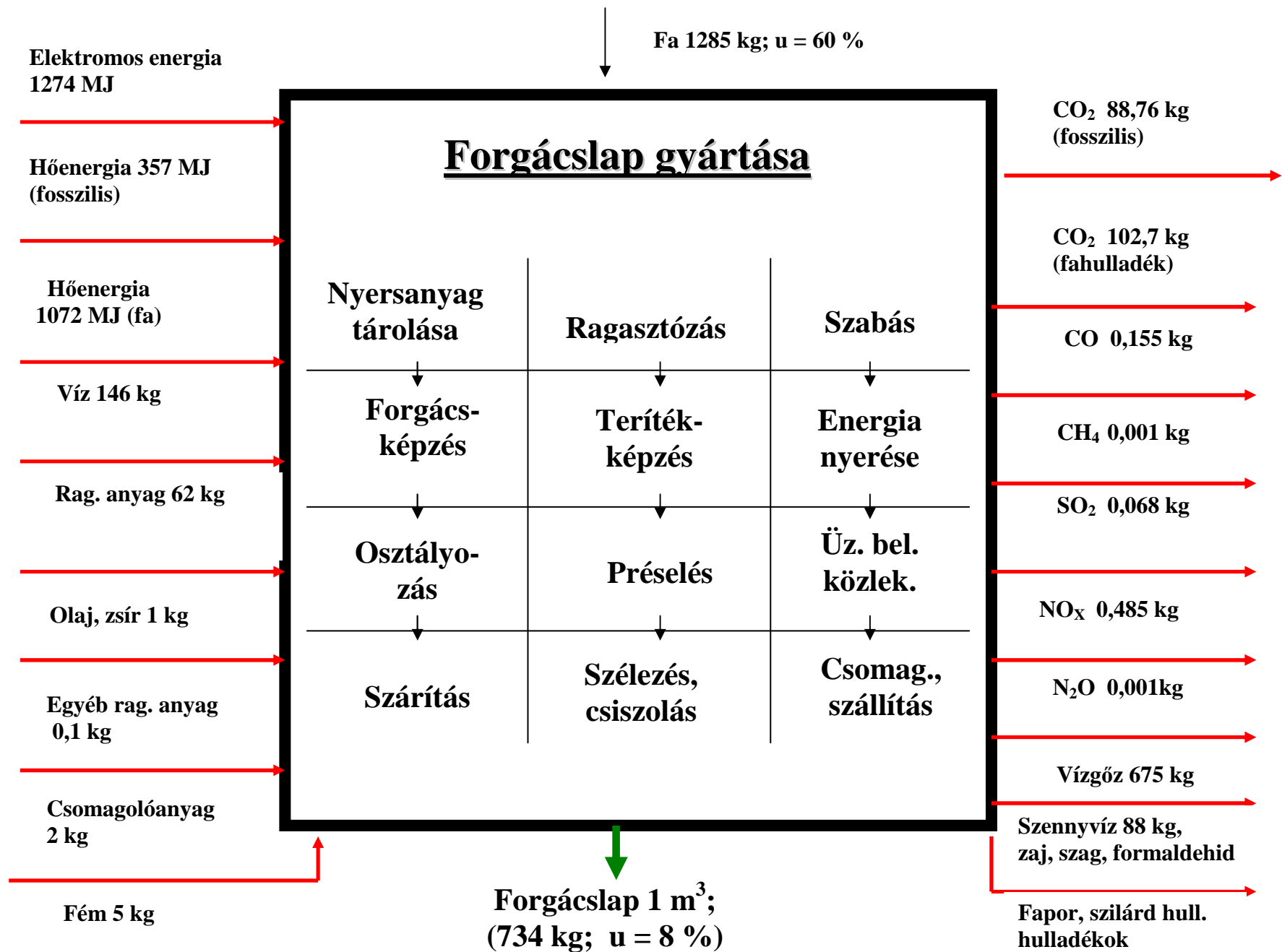
Ssz.	Megnevezés, felhasználási terület	2001-es fogyasztás, m ³	%-os arány	Mennyiség, m ³	Kihozatal, %-ban	Keletkező hulladék- mennyiség, m ³	Darabos hulladék	Forgács	Fűrészpor
V.	Rétegelt lemez	31 000,0							
V.-1	Fenyő rétegelt lemez	12 000,0							
	építőipar		20,0	2 400,0	90,0	240,0	192,0		48,0
	csomagolóipar		80,0	9 600,0	90,0	960,0	768,0		192,0
	össz.			12 000,0		1 200,0	960,0		240,0
V.-2	Lombos rétegelt lemez	19 000,0							
	bútoripar		80,0	15 200,0	90,0	1 520,0	1 216,0		304,0
	építőipar		20,0	3 800,0	90,0	380,0	304,0		76,0
	össz.			19 000,0		1 900,0	1 520,0		380,0
VI.	Színfurnér*	5 250,0							
	bútoripar		100,0	5 250,0	60,0	2 100,0	2 100,0		
*a forgácslap és rostlemez fogyasztás alapján becsült						Össz., m³	Darabos	Forgács	Fűrészpor
						bútoripar	76 390,2	11 906,0	14 107,8
						épületasztalosipar	123 924,8	35 225,6	17 771,6

1. MELLÉKLET FOLYTATÁS

FORRÁS: BORONKAI – MOLNÁR, 2002.

2. MELLÉKLET: TELJES ÉLETÚTELEMZÉS FORGÁCSLAPBÓL KÉSZÜLT TERMÉKEKRE



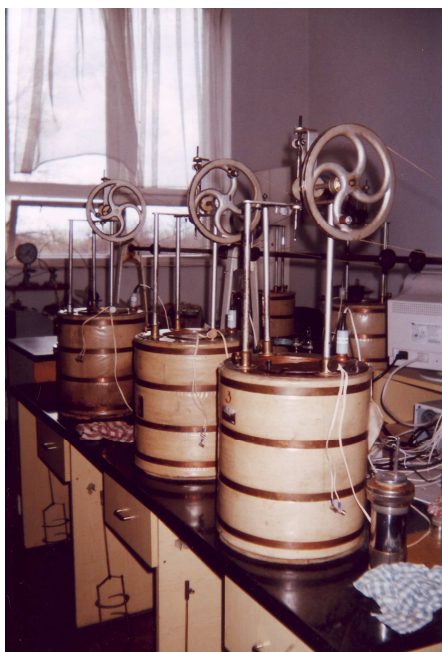


3. MELLÉKLET: NÉMETORSZÁGI GYÁRAK ÖKO-MÉRLEGE

4. MELLÉKLET: FŰTŐÉRTÉK-VIZSGÁLATOK



MINTA ELŐKÉSZÍTÉSE (NYME)



KALORIMÉTER-BOMBA (VÉRT)



KALORIMÉTERES MÉRÉS VÉGZÉSE (NYME)



KALORIMÉTER-BOMBA (VE)

5. MELLÉKLET: PIROLÍZIS BERENDEZÉS



6. MELLÉKLET: AZ ÉGETÉS PREZENTÁLÁSA



A MÉRŐAUTÓ



A MINTAVÉTELI HELY KIALAKÍTÁSA A KÉMÉNYEN



A MINTAVÉTEL HELYE, HÁTTÉRBE A CSALÁDI HÁZAS ÖVEZET



A MINTAVÉTELHEZ HASZNÁLT ESZKÖZÖK ÉS MŰSZEREK



ELŐAPRÍTOTT BÚTORELEMEK



MINTÁK APRÍTÁSA



MINTÁK APRÍTÁS UTÁN



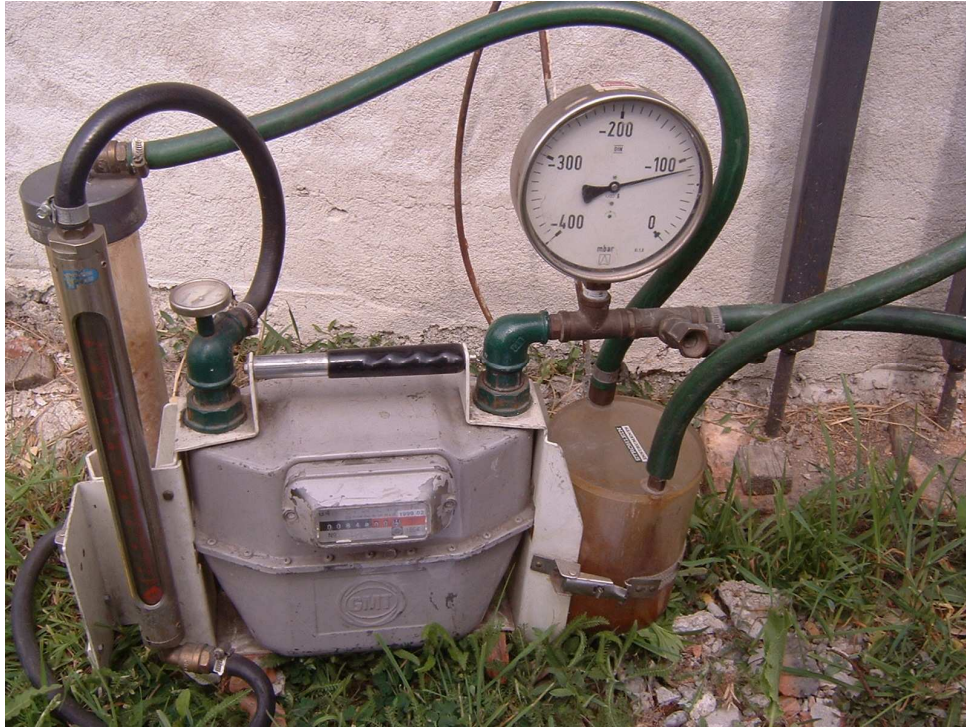
TÜZELŐANYAG A SILÓBAN A BOLYGATÓKERÉKKEL



A TÜZELŐBERENDEZÉS



GÁZELEMZŐ MŰSZEREK



GÁZMÉRŐ MŰSZEREK



A KÉMÉNYBŐL TÁVOZÓ FÜSTGÁZOK (TÖKÉLETLEN ÉGÉS ÉS KELLEMETLEN SZAGHATÁS)

7. MELLÉKLET: RÉSZLETES MÉRÉSI EREDMÉNYEK

1. üzemállapot

Dátum/idő	O2	CO2	SO2	CO	NO	NOx	C3H8	Hőmérséklet	Nyomás
	%v/v	%v/v	ppm	ppm	ppm	ppm	ppm	°C	Pa
2005. 5. 5. 10:00	20.4	0.1	14.8	863.5	0.0	0.0	3008.0	22.3	0.7
2005. 5. 5. 10:01	20.1	0.8	14.9	294.4	0.0	0.0	>10000	38.0	0.4
2005. 5. 5. 10:02	17.2	3.4	17.0	1823.9	18.8	21.3	>10000	76.5	0.0
2005. 5. 5. 10:03	16.5	3.9	88.4	1763.3	76.5	107.8	>10000	109.8	0.0
2005. 5. 5. 10:04	12.6	8.0	118.1	3515.2	119.9	167.5	>10000	154.2	0.8
2005. 5. 5. 10:05	8.9	11.2	97.3	>5000	206.2	338.7	6680.0	176.6	1.8
2005. 5. 5. 10:06	7.5	12.2	114.2	>5000	186.7	353.0	560.0	191.2	1.7
2005. 5. 5. 10:07	7.1	12.6	102.3	>5000	175.3	337.6	517.0	203.1	2.0
2005. 5. 5. 10:08	6.8	12.4	82.5	>5000	181.1	298.8	1247.0	209.9	2.1
2005. 5. 5. 10:09	6.8	12.3	58.6	>5000	161.9	297.6	1309.0	216.0	1.9
2005. 5. 5. 10:10	6.6	12.1	76.3	>5000	153.2	307.0	2002.0	218.8	1.9
2005. 5. 5. 10:11	6.9	11.3	89.1	>5000	139.9	380.3	3591.0	200.3	0.9
2005. 5. 5. 10:12	8.2	10.8	131.7	>5000	104.4	424.0	2048.0	171.8	0.9
2005. 5. 5. 10:13	8.5	10.1	177.3	>5000	98.5	413.9	2343.0	155.9	0.8
2005. 5. 5. 10:14	9.4	9.6	161.3	>5000	75.1	373.3	1378.0	142.1	1.0
2005. 5. 5. 10:15	9.6	9.6	142.7	>5000	72.3	369.4	835.0	136.8	1.0
2005. 5. 5. 10:16	10.2	9.1	138.5	>5000	89.9	382.3	1018.0	132.3	1.1
2005. 5. 5. 10:17	9.6	9.9	119.3	>5000	91.7	363.1	748.0	129.4	0.9
2005. 5. 5. 10:18	9.5	9.7	102.5	>5000	76.1	317.8	1227.0	126.6	0.9
2005. 5. 5. 10:19	9.3	10.1	93.7	>5000	69.7	331.3	677.0	129.7	0.9
2005. 5. 5. 10:20	9.0	10.2	110.8	>5000	80.8	350.5	699.0	124.6	0.6
2005. 5. 5. 10:21	9.9	9.6	94.8	>5000	83.2	312.2	2014.0	121.6	0.8
2005. 5. 5. 10:22	9.9	9.2	91.3	>5000	70.7	361.6	1757.0	121.7	1.0
2005. 5. 5. 10:23	8.8	10.5	135.3	>5000	75.3	427.2	1438.0	132.6	1.2
2005. 5. 5. 10:24	7.5	11.1	150.0	>5000	95.5	489.9	2925.0	138.8	0.9
2005. 5. 5. 10:25	7.1	11.0	153.3	>5000	108.9	604.2	3460.0	144.2	1.0
2005. 5. 5. 10:26	7.0	11.0	233.5	>5000	121.0	690.4	3444.0	144.3	0.9
2005. 5. 5. 10:27	6.9	11.0	243.8	>5000	109.5	699.1	3286.0	143.2	1.0
2005. 5. 5. 10:28	6.8	11.2	257.5	>5000	108.2	730.9	2647.0	147.4	0.9
2005. 5. 5. 10:29	6.5	11.8	268.5	>5000	120.4	758.9	1197.0	148.1	1.0
2005. 5. 5. 10:30	6.6	12.0	233.4	>5000	126.9	736.7	289.0	150.0	1.3
2005. 5. 5. 10:31	9.0	11.3	131.8	3812.0	136.2	569.9	117.0	144.0	0.9
2005. 5. 5. 10:32	11.8	9.8	58.5	2710.1	137.6	390.3	97.0	139.6	1.1
2005. 5. 5. 10:33	13.0	7.6	23.8	2568.9	129.9	341.1	104.0	146.9	1.2
2005. 5. 5. 10:34	11.6	8.4	14.1	1993.3	150.5	354.1	57.6	154.8	1.2
2005. 5. 5. 10:35	12.5	7.8	13.8	1975.8	177.9	355.1	67.5	160.9	1.4
2005. 5. 5. 10:36	10.2	9.8	10.9	>5000	183.6	360.3	36.4	169.1	1.2
2005. 5. 5. 10:37	9.2	9.3	45.3	4457.4	185.2	401.4	27.3	171.0	1.1
2005. 5. 5. 10:38	10.5	9.7	69.8	4178.6	188.6	447.6	15.6	172.8	1.0
2005. 5. 5. 10:39	12.1	8.7	33.6	2668.3	188.4	416.3	57.6	169.0	1.1
2005. 5. 5. 10:40	14.8	7.4	21.4	2243.8	163.7	373.5	24.8	162.9	1.2
2005. 5. 5. 10:41	16.0	5.0	13.9	1939.2	135.2	357.0	25.8	159.9	1.2
2005. 5. 5. 10:42	14.8	5.7	13.0	1744.7	144.9	370.4	58.0	177.2	2.4
2005. 5. 5. 10:43	14.8	5.1	11.5	1768.9	203.0	408.9	50.4	189.8	2.6
2005. 5. 5. 10:44	14.5	5.4	10.3	2028.2	195.6	408.3	49.8	197.8	2.5
2005. 5. 5. 10:45	15.5	5.3	11.3	2544.3	195.2	409.5	37.2	202.1	2.5

Dátum/idő	O2	CO2	SO2	CO	NO	NOx	C3H8	Hőmérséklet	Nyomás
	%v/v	%v/v	ppm	ppm	ppm	ppm	ppm	°C	Pa
2005. 5. 5. 10:46	13.4	6.7	10.9	3261.3	197.2	420.2	15.5	215.4	2.1
2005. 5. 5. 10:47	13.1	6.3	12.9	2164.6	248.7	463.1	48.6	217.0	1.9
2005. 5. 5. 10:48	14.9	6.5	15.9	2374.3	250.3	467.1	34.3	204.7	2.6
2005. 5. 5. 10:49	16.5	4.9	11.3	2129.2	163.9	402.9	24.7	197.5	2.9
2005. 5. 5. 10:50	17.0	3.5	11.3	1764.5	176.2	424.1	57.3	194.4	3.0
2005. 5. 5. 10:51	16.1	4.2	11.5	1475.5	169.9	422.6	39.9	200.1	1.8
2005. 5. 5. 10:52	16.5	3.9	11.6	1304.8	224.1	455.6	12.1	197.3	1.9
2005. 5. 5. 10:53	15.9	4.4	10.0	1338.3	191.6	433.9	38.6	204.7	2.3
2005. 5. 5. 10:54	15.9	4.1	8.5	1473.9	229.2	455.1	29.0	202.8	2.7
2005. 5. 5. 10:55	15.8	4.1	9.4	1495.6	220.1	445.8	7.2	207.4	2.5
2005. 5. 5. 10:56	14.3	5.7	8.6	2906.1	228.1	448.7	698.0	219.7	2.5
2005. 5. 5. 10:57	13.9	5.5	10.9	2823.3	243.5	461.2	262.4	225.5	2.2
2005. 5. 5. 10:58	13.5	5.8	15.3	2077.3	238.2	454.6	681.5	227.3	1.9
2005. 5. 5. 10:59	15.2	6.2	15.7	2017.1	246.3	454.4	645.2	211.9	1.4
2005. 5. 5. 11:00	14.6	5.3	12.6	2472.5	197.4	414.3	1254.8	195.4	1.0
2005. 5. 5. 11:01	13.8	5.3	11.5	1446.3	183.2	392.9	1123.6	181.7	1.7
2005. 5. 5. 11:02	15.5	6.0	15.9	989.1	164.9	368.1	798.9	172.0	0.8
2005. 5. 5. 11:03	16.5	4.4	15.0	786.3	133.2	338.7	350.8	165.5	0.7
2005. 5. 5. 11:04	17.0	3.6	14.3	766.9	141.2	342.2	839.4	160.6	0.8
2005. 5. 5. 11:05	16.8	3.6	9.9	1829.5	132.6	333.8	3339.3	160.4	0.9
2005. 5. 5. 11:06	12.9	6.2	11.1	>5000	132.1	336.9	2530.8	162.1	1.4
2005. 5. 5. 11:07	10.5	6.9	29.8	>5000	116.8	438.3	8185.8	165.2	1.4
2005. 5. 5. 11:08	9.8	8.5	92.1	4229.5	143.0	531.7	1179.2	167.3	0.8
2005. 5. 5. 11:09	11.2	9.2	100.8	1622.6	197.6	520.8	4138.0	167.7	0.8
2005. 5. 5. 11:10	13.2	8.1	54.5	835.4	225.9	452.4	3213.0	164.8	0.9
2005. 5. 5. 11:11	14.4	6.6	18.9	697.2	214.7	419.6	3042.0	162.0	0.8
2005. 5. 5. 11:12	15.5	5.5	13.1	724.6	189.3	388.8	1325.0	158.5	0.9
2005. 5. 5. 11:13	16.3	4.5	11.6	858.1	158.0	356.9	38.0	154.4	1.0
2005. 5. 5. 11:14	16.8	3.8	11.1	926.8	138.5	338.9	54.0	151.2	0.9
2005. 5. 5. 11:15	17.3	3.3	9.6	979.0	123.7	324.5	79.0	147.6	0.9
2005. 5. 5. 11:16	17.3	2.8	10.0	968.1	107.5	306.7	175.0	144.8	4.9
2005. 5. 5. 11:17	17.2	2.8	9.9	984.2	107.9	300.5	25.0	141.8	0.9
2005. 5. 5. 11:18	17.9	2.9	9.1	1284.8	81.3	266.1	46.0	138.2	1.1
2005. 5. 5. 11:19	18.4	2.3	9.4	1428.9	65.3	250.1	25.0	134.4	1.0
2005. 5. 5. 11:20	19.5	1.9	9.2	1362.4	55.8	237.4	75.0	130.9	0.9

2. üzemállapot

Dátum/idő	O2	CO2	SO2	CO	NO	NOx	C3H8	Hőmérséklet	Nyomás
	%v/v	%v/v	ppm	ppm	ppm	ppm	ppm	°C	Pa
2005. 5. 5. 16:05	15.9	4.5	9.4	9488.5	81.9	95.5	493.3	178.0	1.6
2005. 5. 5. 16:06	11.5	8.1	27.5	9540.8	101.2	122.9	37.4	183.4	1.5
2005. 5. 5. 16:07	11.7	7.9	38.1	5714.7	107.2	127.6	4.2	180.8	2.0
2005. 5. 5. 16:08	14.1	5.9	18.4	3832.7	136.8	156.1	0.5	187.2	2.0
2005. 5. 5. 16:09	14.4	5.7	12.3	2778.5	175.2	193.1	2.8	185.9	2.1
2005. 5. 5. 16:10	13.8	6.2	10.0	814.7	223.9	242.8	3.5	177.3	2.6
2005. 5. 5. 16:11	15.7	4.5	6.3	502.6	133.5	152.8	22.5	178.0	1.9
2005. 5. 5. 16:12	16.4	3.8	5.2	685.5	166.1	183.2	13.4	178.7	1.8
2005. 5. 5. 16:13	15.2	5.0	8.1	823.9	150.9	168.8	1130.8	171.6	3.1
2005. 5. 5. 16:14	11.4	8.8	4.5	3624.0	269.6	288.6	7.7	163.5	2.0
2005. 5. 5. 16:15	14.9	5.6	4.0	447.8	173.3	193.2	39.9	174.3	1.9
2005. 5. 5. 16:16	17.3	3.4	4.7	2381.9	172.3	196.0	12.0	180.7	2.5
2005. 5. 5. 16:17	13.7	6.3	8.6	2858.6	184.6	226.7	126.8	175.5	1.8
2005. 5. 5. 16:18	14.4	5.5	10.0	1251.3	146.0	175.3	54.8	167.2	2.0
2005. 5. 5. 16:19	10.3	9.0	8.5	5820.4	114.5	136.4	332.1	160.0	1.8
2005. 5. 5. 16:20	12.8	6.9	6.9	>10000	101.4	119.5	4738.4	169.6	1.6
2005. 5. 5. 16:21	11.1	8.3	18.7	>10000	153.9	396.5	4620.0	163.2	1.5
2005. 5. 5. 16:22	10.9	8.3	160.7	9592.8	127.3	461.1	3870.6	154.6	1.4
2005. 5. 5. 16:23	10.5	8.4	180.3	5275.8	90.0	452.0	1517.2	149.9	2.3
2005. 5. 5. 16:24	10.3	8.4	207.3	7834.0	84.8	519.6	1004.8	147.0	1.7
2005. 5. 5. 16:25	10.2	8.2	216.3	6810.0	83.4	581.8	805.6	139.4	1.6
2005. 5. 5. 16:26	10.9	7.7	199.6	7994.9	69.1	557.1	526.6	131.9	1.6
2005. 5. 5. 16:27	11.9	6.9	184.7	5237.5	62.2	524.9	443.0	125.7	1.6
2005. 5. 5. 16:28	12.2	6.5	170.0	5605.1	56.1	513.7	389.1	124.5	1.8
2005. 5. 5. 16:29	12.7	6.0	150.8	6075.4	46.9	503.4	374.3	123.8	2.0
2005. 5. 5. 16:30	13.1	5.9	142.5	6849.0	45.9	507.9	399.1	123.3	2.2
2005. 5. 5. 16:31	13.0	6.0	141.6	>10000	51.1	518.6	391.1	121.7	1.4
2005. 5. 5. 16:32	12.9	6.0	134.4	>10000	47.3	515.4	329.8	117.8	1.3
2005. 5. 5. 16:33	13.1	5.9	128.4	>10000	46.3	503.2	293.8	115.7	1.3
2005. 5. 5. 16:34	13.1	5.9	122.4	>10000	49.0	497.5	246.5	114.9	1.4
2005. 5. 5. 16:35	13.1	5.9	118.4	>10000	49.5	499.3	242.5	114.9	1.4
2005. 5. 5. 16:36	13.2	5.9	117.3	>10000	52.3	506.3	236.7	113.6	1.4
2005. 5. 5. 16:37	13.2	6.0	117.8	>10000	54.5	510.4	225.9	110.4	1.4
2005. 5. 5. 16:38	13.2	5.9	110.6	>10000	50.9	512.8	213.0	110.0	1.4
2005. 5. 5. 16:39	13.3	5.8	112.9	>10000	49.4	514.4	204.5	109.1	1.3
2005. 5. 5. 16:40	13.4	5.8	115.9	>10000	50.4	516.7	180.5	106.3	1.7
2005. 5. 5. 16:41	13.4	5.8	110.9	>10000	47.4	508.6	158.8	104.4	1.2
2005. 5. 5. 16:42	13.5	5.8	103.4	>10000	48.7	509.5	150.5	104.6	1.2
2005. 5. 5. 16:43	13.5	5.7	103.0	>10000	48.8	512.7	159.1	104.6	1.2
2005. 5. 5. 16:44	13.6	5.6	101.0	7673.8	47.0	505.0	171.0	103.7	1.2
2005. 5. 5. 16:45	13.8	5.5	98.8	7993.5	47.4	500.0	163.8	103.1	1.7

3. üzemállapot

Dátum/idő	O2	CO2	SO2	CO	NO	NOx	C3H8	Hőmérséklet	Nyomás
	%v/v	%v/v	ppm	ppm	ppm	ppm	ppm	°C	Pa
2005. 5. 6. 8:16	15.7	4.4	0.2	540.3	95.5	102.8	34.3	158.3	2.3
2005. 5. 6. 8:17	16.5	3.6	1.0	712.9	80.3	87.3	33.0	164.2	2.2
2005. 5. 6. 8:18	16.9	3.3	1.1	769.3	100.9	111.8	23.8	159.2	2.4
2005. 5. 6. 8:19	16.5	3.7	0.3	590.9	97.2	113.0	33.8	151.5	2.9
2005. 5. 6. 8:20	16.9	3.3	0.7	553.0	95.0	114.7	22.1	151.3	2.3
2005. 5. 6. 8:21	17.2	3.0	2.2	569.7	79.6	102.3	28.2	154.7	2.0
2005. 5. 6. 8:22	17.7	2.5	0.8	649.5	101.8	127.1	57.5	154.0	2.2
2005. 5. 6. 8:23	17.2	3.0	0.7	680.7	100.4	127.1	20.9	155.3	2.6
2005. 5. 6. 8:24	17.0	3.2	1.4	717.5	107.3	135.8	18.5	155.9	2.2
2005. 5. 6. 8:25	16.7	3.5	2.8	423.1	105.8	133.4	20.6	159.3	2.1
2005. 5. 6. 8:26	16.6	3.6	1.3	394.8	107.4	134.2	18.7	154.8	2.2
2005. 5. 6. 8:27	16.7	3.5	0.2	375.1	102.9	129.6	13.4	150.9	2.3
2005. 5. 6. 8:28	16.9	3.3	0.8	364.0	99.9	126.3	19.0	150.1	2.6
2005. 5. 6. 8:29	17.1	3.1	1.2	355.5	97.9	123.7	17.5	150.8	2.2
2005. 5. 6. 8:30	17.3	2.9	2.0	442.0	99.9	125.1	39.5	152.0	2.7
2005. 5. 6. 8:31	17.2	3.0	1.9	615.9	112.0	137.7	17.4	153.3	2.7
2005. 5. 6. 8:32	16.5	3.7	2.8	512.1	121.8	147.4	14.9	154.6	2.6
2005. 5. 6. 8:33	16.4	3.8	2.3	382.3	117.5	141.5	31.3	155.7	2.6
2005. 5. 6. 8:34	16.6	3.6	2.3	460.1	112.8	136.0	23.8	154.2	2.3
2005. 5. 6. 8:35	16.6	3.6	1.0	558.8	108.2	130.7	22.0	160.8	2.0
2005. 5. 6. 8:36	16.5	3.7	4.2	459.1	121.3	143.6	29.9	157.4	2.9
2005. 5. 6. 8:37	16.5	3.6	5.3	313.6	107.6	129.1	23.4	153.6	3.2
2005. 5. 6. 8:38	16.9	3.3	1.5	434.1	105.2	125.7	34.5	155.4	2.0
2005. 5. 6. 8:39	16.8	3.4	1.6	365.5	111.3	131.5	25.5	158.8	2.4
2005. 5. 6. 8:40	16.8	3.4	2.8	334.9	109.0	129.0	30.1	158.1	2.0
2005. 5. 6. 8:41	17.1	3.1	0.3	348.8	103.2	122.8	24.6	161.4	2.1
2005. 5. 6. 8:42	17.2	3.0	0.9	394.5	111.4	130.3	44.8	162.8	2.1
2005. 5. 6. 8:43	16.9	3.3	0.6	371.8	111.2	131.3	46.9	155.5	1.9
2005. 5. 6. 8:44	17.3	2.9	3.5	326.3	98.5	117.3	45.6	147.6	2.2
2005. 5. 6. 8:45	18.0	2.3	2.6	325.0	92.9	111.3	72.7	149.9	2.4
2005. 5. 6. 8:46	17.7	2.5	0.0	305.0	105.6	123.5	810.6	154.6	2.4
2005. 5. 6. 8:47	16.9	3.4	1.8	1447.5	117.5	140.6	3905.5	167.8	3.0
2005. 5. 6. 8:48	15.7	4.3	5.6	9514.7	123.1	299.0	347.8	172.0	2.7
2005. 5. 6. 8:49	13.5	5.8	73.5	9599.3	116.3	438.8	69.0	172.3	1.7
2005. 5. 6. 8:50	14.1	5.5	72.5	5251.3	109.3	263.2	58.6	169.2	2.1
2005. 5. 6. 8:51	15.7	4.3	25.7	871.8	95.5	163.5	48.5	162.3	2.4
2005. 5. 6. 8:52	16.7	3.4	7.0	437.7	83.0	134.2	32.6	162.2	2.2
2005. 5. 6. 8:53	17.2	3.0	2.7	353.5	79.9	132.4	43.9	159.5	2.4

4. üzemállapot

Dátum/idő	O2	CO2	SO2	CO	NO	NOx	C3H8	Hőmérséklet	Nyomás
	%v/v	%v/v	ppm	ppm	ppm	ppm	ppm	°C	Pa
2005. 5. 6. 9:00	18.9	1.4	3.8	343.4	62.8	101.2	51.6	132.2	2.9
2005. 5. 6. 9:01	19.3	1.0	3.2	233.0	59.2	95.1	51.1	131.5	2.7
2005. 5. 6. 9:02	19.2	1.1	2.9	492.9	66.4	100.1	44.8	128.1	1.7
2005. 5. 6. 9:03	19.1	1.2	2.3	461.0	65.6	97.4	25.4	128.7	2.1
2005. 5. 6. 9:04	19.2	1.2	1.8	478.8	75.0	105.9	19.2	130.0	2.8
2005. 5. 6. 9:05	18.9	1.4	2.8	557.2	79.2	108.4	12.3	134.7	2.5
2005. 5. 6. 9:06	18.7	1.7	2.5	516.8	94.5	122.2	27.5	140.7	2.4
2005. 5. 6. 9:07	17.5	2.9	1.8	347.1	125.5	153.6	54.1	143.2	1.6
2005. 5. 6. 9:08	16.5	3.8	0.8	385.1	122.5	149.5	28.4	144.9	2.2
2005. 5. 6. 9:09	16.5	3.8	3.3	366.8	110.0	136.2	18.3	146.8	1.8
2005. 5. 6. 9:10	16.7	3.6	4.7	321.4	98.4	120.9	18.3	143.1	1.4
2005. 5. 6. 9:11	17.4	2.9	1.5	345.1	88.8	109.6	20.7	145.2	1.6
2005. 5. 6. 9:12	17.5	2.8	2.8	316.8	96.1	117.8	14.0	147.4	1.8
2005. 5. 6. 9:13	17.3	3.1	2.0	280.4	95.7	116.8	11.8	152.0	1.6
2005. 5. 6. 9:14	17.3	3.0	2.4	275.7	103.4	123.4	16.6	153.4	1.8
2005. 5. 6. 9:15	17.1	3.2	3.3	266.4	96.3	115.7	20.1	155.4	1.5
2005. 5. 6. 9:16	17.3	3.0	2.1	308.4	93.8	113.1	24.1	153.7	1.9
2005. 5. 6. 9:17	17.3	3.1	3.5	277.9	91.5	110.6	29.9	150.0	1.4
2005. 5. 6. 9:18	17.4	2.9	3.2	276.1	92.0	110.6	19.5	145.9	1.4
2005. 5. 6. 9:19	17.4	2.9	2.9	279.3	90.6	109.7	19.4	142.2	1.3
2005. 5. 6. 9:20	17.6	2.7	2.3	211.7	83.1	100.6	22.3	150.4	1.6
2005. 5. 6. 9:21	17.7	2.7	2.6	351.8	96.3	113.3	14.8	150.5	1.7
2005. 5. 6. 9:22	17.2	3.1	5.4	341.8	89.8	107.8	32.5	154.0	1.8
2005. 5. 6. 9:23	17.4	3.0	4.1	450.2	97.1	116.1	21.4	157.0	1.7
2005. 5. 6. 9:24	17.0	3.3	5.8	442.0	99.6	119.2	15.5	155.6	1.7
2005. 5. 6. 9:25	17.1	3.3	4.3	297.1	90.8	108.0	20.6	152.1	1.8
2005. 5. 6. 9:26	17.4	2.9	3.2	292.2	94.5	111.4	14.6	152.6	1.7
2005. 5. 6. 9:27	17.3	3.0	4.3	298.8	98.0	114.3	12.6	154.3	4.3
2005. 5. 6. 9:28	17.5	2.8	4.0	276.1	98.3	114.6	19.0	152.4	1.7
2005. 5. 6. 9:29	17.5	2.8	4.3	287.3	96.8	112.5	21.3	153.1	1.6
2005. 5. 6. 9:30	17.3	3.0	6.4	282.4	100.2	116.4	30.2	151.5	1.8
2005. 5. 6. 9:31	17.4	3.0	4.6	232.8	91.8	107.5	26.3	154.4	2.1
2005. 5. 6. 9:32	17.6	2.7	3.2	218.0	92.3	107.4	12.3	157.0	1.6
2005. 5. 6. 9:33	17.4	2.9	4.4	235.4	95.5	110.5	25.3	156.9	1.6
2005. 5. 6. 9:34	17.5	2.8	5.3	265.9	95.5	109.9	19.0	158.7	1.4
2005. 5. 6. 9:35	17.3	3.0	5.5	340.3	102.8	117.6	24.6	158.8	1.5
2005. 5. 6. 9:36	17.2	3.1	5.6	436.3	126.0	141.6	21.8	161.5	1.3
2005. 5. 6. 9:37	16.0	4.4	4.0	479.3	147.0	164.1	32.8	162.7	1.4
2005. 5. 6. 9:38	15.8	4.5	6.6	417.7	149.2	167.4	9.3	164.1	1.5
2005. 5. 6. 9:39	15.5	4.8	6.6	410.5	142.0	159.3	20.3	164.0	1.4
2005. 5. 6. 9:40	15.9	4.4	6.7	446.3	140.4	158.0	1.8	164.5	1.6
2005. 5. 6. 9:41	15.6	4.7	3.7	431.1	143.2	159.9	5.1	162.8	1.6
2005. 5. 6. 9:42	16.0	4.3	5.0	420.0	133.1	148.6	7.6	162.6	1.7
2005. 5. 6. 9:43	16.1	4.2	4.5	446.6	135.5	152.4	8.8	161.5	1.9
2005. 5. 6. 9:44	16.0	4.3	5.3	448.2	134.5	150.6	1.4	161.9	1.5
2005. 5. 6. 9:45	16.1	4.2	4.5	429.3	138.7	155.7	3.0	161.8	1.5

Dátum/idő	O2	CO2	SO2	CO	NO	NOx	C3H8	Hőmérséklet	Nyomás
	%v/v	%v/v	ppm	ppm	ppm	ppm	ppm	°C	Pa
2005. 5. 6. 9:46	15.9	4.4	4.0	408.6	138.8	154.3	28.5	164.0	1.4
2005. 5. 6. 9:47	15.7	4.5	5.8	681.8	144.5	161.9	3.1	165.0	2.1
2005. 5. 6. 9:48	15.2	5.0	5.7	697.2	143.7	161.5	11.5	164.7	1.7
2005. 5. 6. 9:49	15.4	4.8	4.9	608.5	143.0	159.7	11.6	165.5	1.7
2005. 5. 6. 9:50	15.5	4.7	4.7	586.9	151.2	167.4	6.6	166.7	1.6
2005. 5. 6. 9:51	15.5	4.8	5.8	655.3	152.9	171.4	28.8	166.5	1.7
2005. 5. 6. 9:52	15.6	4.6	4.4	767.0	150.6	169.4	13.2	167.4	1.5
2005. 5. 6. 9:53	15.2	5.0	3.1	749.1	151.3	170.3	6.2	165.2	1.3
2005. 5. 6. 9:54	15.4	4.8	8.0	632.0	141.3	157.8	9.7	164.3	1.2
2005. 5. 6. 9:55	16.0	4.2	5.1	601.8	138.3	155.2	4.0	162.6	1.2
2005. 5. 6. 9:56	15.9	4.4	7.1	501.4	131.2	147.2	16.8	163.0	1.5
2005. 5. 6. 9:57	16.2	4.1	5.7	536.7	134.0	150.0	22.3	161.9	1.4
2005. 5. 6. 9:58	15.9	4.3	5.1	476.3	129.4	144.7	18.4	163.4	1.3
2005. 5. 6. 9:59	16.0	4.2	4.4	561.5	135.9	151.1	18.7	161.6	1.2
2005. 5. 6. 10:00	15.7	4.5	2.7	524.4	127.4	143.7	35.3	159.8	1.7
2005. 5. 6. 10:01	16.3	4.0	4.4	501.0	121.3	136.4	20.2	159.2	1.0
2005. 5. 6. 10:02	16.5	3.7	5.0	483.2	117.3	132.7	23.9	156.7	1.1
2005. 5. 6. 10:03	16.8	3.4	3.3	450.5	110.0	125.9	39.1	155.3	1.2
2005. 5. 6. 10:04	17.2	3.0	2.6	412.5	92.5	107.5	44.8	155.9	1.2
2005. 5. 6. 10:05	17.7	2.5	4.0	376.3	77.8	91.5	80.1	161.3	1.2
2005. 5. 6. 10:06	18.1	2.2	3.7	349.8	71.9	85.7	47.1	162.6	1.2
2005. 5. 6. 10:07	18.0	2.3	3.6	375.1	71.8	84.6	27.8	163.3	1.2
2005. 5. 6. 10:08	17.9	2.3	3.4	314.3	64.4	77.6	39.5	163.7	1.3
2005. 5. 6. 10:09	18.2	2.0	5.1	295.5	57.8	70.1	28.9	165.7	2.0
2005. 5. 6. 10:10	18.4	1.9	4.5	267.0	54.0	65.7	33.3	165.3	1.3
2005. 5. 6. 10:11	18.5	1.8	3.9	235.8	48.2	60.5	34.0	163.2	1.3
2005. 5. 6. 10:12	18.7	1.6	3.5	206.5	44.3	55.9	50.5	163.8	1.1
2005. 5. 6. 10:13	18.7	1.5	6.2	184.2	44.2	55.2	58.8	166.2	1.2
2005. 5. 6. 10:14	18.9	1.4	4.3	179.5	41.9	52.0	45.0	165.7	1.3
2005. 5. 6. 10:15	18.9	1.3	3.7	190.0	39.8	50.4	25.6	165.5	1.4